

— A VENDRE —

TYPE 5

123.2 m² env.

STE MAXIME

1 684 000 €



REFERENCE

Référence : **47435918**

DESCRIPTION

À seulement 200 mètres des plages et à quelques minutes du centre-ville de Sainte-Maxime, découvrez ce superbe appartement T4 de 123 m² habitables, situé au 1er étage avec ascenseur d'une résidence intimiste aux prestations haut de gamme.

Pensé pour offrir un cadre de vie raffiné, cet appartement séduit par ses volumes généreux, sa luminosité naturelle et sa magnifique terrasse de 17 m², véritable prolongement de l'espace de vie pour profiter pleinement du climat méditerranéen.

Conçu pour répondre aux attentes d'une clientèle exigeante, il comprend :

Une vaste pièce de vie baignée de lumière, ouverte sur la terrasse.

Une cuisine contemporaine à aménager selon vos envies.

3 chambres, dont une belle suite parentale.

Des salles d'eau aux finitions soignées.

Une terrasse de 17 m² idéale pour vos repas et moments de détente.

1 stationnement privatif.

Les prestations

Résidence neuve de standing.

Architecture contemporaine

CARACTERISTIQUES



Surface de 123.2 m²



Séjour de 51.43 m²



4 pièces



3 chambres



3 salles



1 terrasse



Piscine



Vue sur la mer



1 stationnement

SURFACES PRINCIPALES

Terrasse : **17.48 m² environ**

SURFACES DETAILLEES

Salle a manger : **51.5 m²**
Entree : **8.7 m²**
Chambre 1 : **15.7 m²**
Chambre 2 : **14.4 m²**
Chambre 3 : **14.3 m²**
Salle d'eau : **5 m²**
Salle d'eau : **3.3 m²**
Salle d'eau : **5.8 m²**
Wc : **2.3 m²**
Cellier : **2.3 m²**

AMENAGEMENTS INTERIEURS

Salles d'eau : **3**
Chauffage : **INDIVIDUEL/CLIM REVERSIBLE**
Climatisation : **Oui**

INFORMATIONS FINANCIERES

Prix de vente : **1 684 000 €**
Honoraires à charge : **du vendeur**

ENVIRONNEMENT / EMBLACEMENT

PROGRAMME

Etat du programme : **Travaux en cours**
Date de livraison : **4e trimestre 2027**
Forme de livraison : **Clé en main**

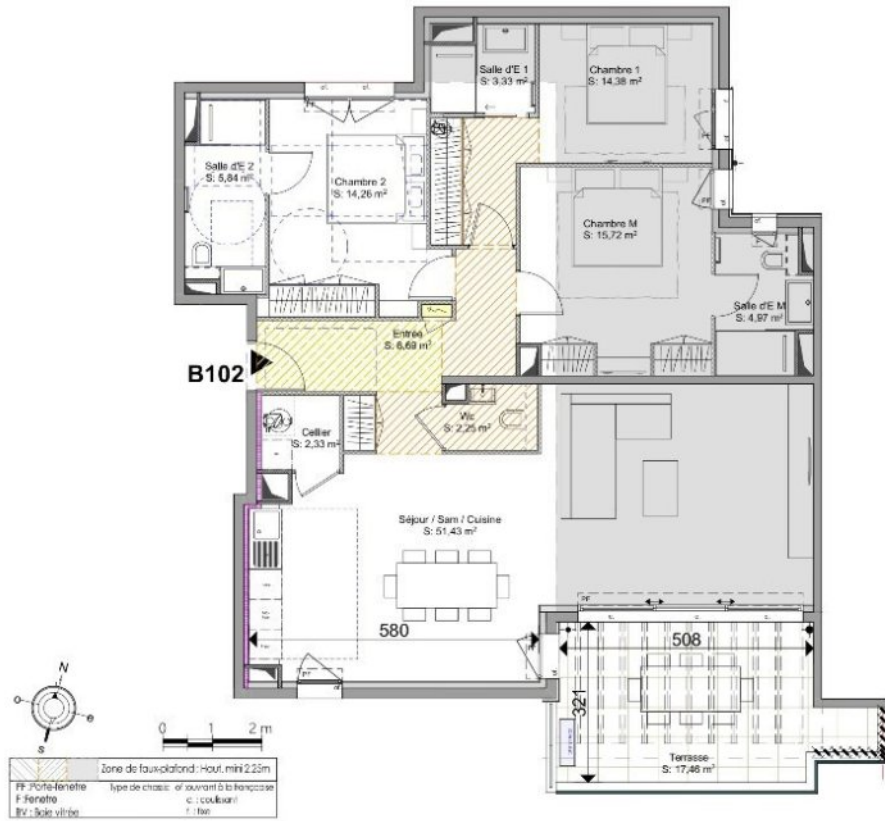
AMENAGEMENTS EXTERIEURS

Construit en : **2027**

Photos



Photos



APPARTEMENT B102 T4 NIVEAU R+1	
LOT	SURFACE HABITABLE
Séjour / Salon / Cuisine	51,43 m ²
Entrée	6,69 m ²
Cellier	2,33 m ²
Chambre M	15,72 m ²
Chambre 1	14,38 m ²
Chambre 2	14,26 m ²
Salle d'E M	4,97 m ²
Salle d'E 1	3,33 m ²
Salle d'E 2	5,84 m ²
Wc	2,25 m ²
Total Surfaces Habitables	123,20 m²
Terrasse	17,46 m ²
Total Surface Extérieure	17,46 m²

PLAN DE RESERVATION
EDITION DU

Indice 1
01/10/2025