

— A VENDRE —

**TYPE 4**

**136.19 m<sup>2</sup> env.**

**STE MAXIME**

**1 888 500 €**



## REFERENCE

Référence : **47435865**

## DESCRIPTION

L'élégance méditerranéenne dans un cadre privilégié.

À seulement 200 mètres des plages et à proximité immédiate du centre-ville de Sainte-Maxime, découvrez ce magnifique T4 de 136 m<sup>2</sup> habitables, situé au 1er étage avec ascenseur d'une résidence neuve confidentielle au standing haut de gamme.

Conçu pour offrir un confort de vie exceptionnel, cet appartement séduit par ses volumes généreux, sa luminosité naturelle et sa superbe terrasse de 27 m<sup>2</sup>, véritable espace de vie ouvert sur la Méditerranée.

L'appartement comprend :

Une vaste pièce de vie baignée de lumière grâce à de larges baies vitrées.

Une cuisine ouverte, idéale pour recevoir.

3 belles chambres, dont une élégante suite parentale.

Plusieurs salles d'eau aux prestations raffinées.

Une terrasse de 27 m<sup>2</sup> offrant une agréable vue mer.

1 stationnement privatif.

Chaque détail a été pensé pour répondre aux exigences d'une clientèle en quête de confort, de modernité et de prestations haut de gamme.

Des prestations de prestige

Résidence sécurisée.

AGENCE WF KING - 74, Avenue des Golfs - Valescure - 83700 ST RAPHAEL - +33(0)4 94 95 79 55 - contact@kingimmobilier.com - www.kingimmobilier.com  
SAS NEYRAT IMMOBILIER au capital de 150 000,00 euros - RCS CHALON SUR SAÔNE 62 B 14 - Siège : 1, rue de la Grange Frangy - 71100 CHALON SUR SAÔNE - Carte professionnelle n°CPI 7101 2016 000 003 109 délivrée par la CCI de Saône-et-Loire - Garantie financière CEGC 16 rue Hoche Tour KUPKA B TSA 39999 92919 LA DEFENSE Cedex.

## CARACTERISTIQUES



Surface de 136.19 m<sup>2</sup>



Séjour de 72.16 m<sup>2</sup>



4 pièces



3 chambres



3 salles



1 terrasse



Piscine



Vue sur la mer



1 stationnement

## SURFACES PRINCIPALES

Terrasse : **27.36 m<sup>2</sup> environ**

## SURFACES DETAILLEES

Salle a manger :	<b>72.2 m<sup>2</sup></b>
Degagement :	<b>4.5 m<sup>2</sup></b>
Chambre 1 :	<b>15.4 m<sup>2</sup></b>
Chambre 2 :	<b>13.6 m<sup>2</sup></b>
Chambre 3 :	<b>11.8 m<sup>2</sup></b>
Chambre 4 :	<b>14.2 m<sup>2</sup></b>
Sd + wc :	<b>10.6 m<sup>2</sup></b>
Salle d'eau :	<b>4.1 m<sup>2</sup></b>
Salle d'eau :	<b>3.4 m<sup>2</sup></b>
Salle d'eau :	<b>3.6 m<sup>2</sup></b>
Wc :	<b>1.7 m<sup>2</sup></b>
Cellier :	<b>2.2 m<sup>2</sup></b>
Wc :	<b>3.8 m<sup>2</sup></b>

## AMENAGEMENTS INTERIEURS

Salles d'eau :	<b>3</b>
Chauffage :	<b>INDIVIDUEL/CLIM REVERSIBLE</b>
Climatisation :	<b>Oui</b>

## INFORMATIONS FINANCIERES

Prix de vente :	<b>1 888 500 €</b>
Honoraires à charge :	<b>du vendeur</b>

## ENVIRONNEMENT / EMPLACEMENT

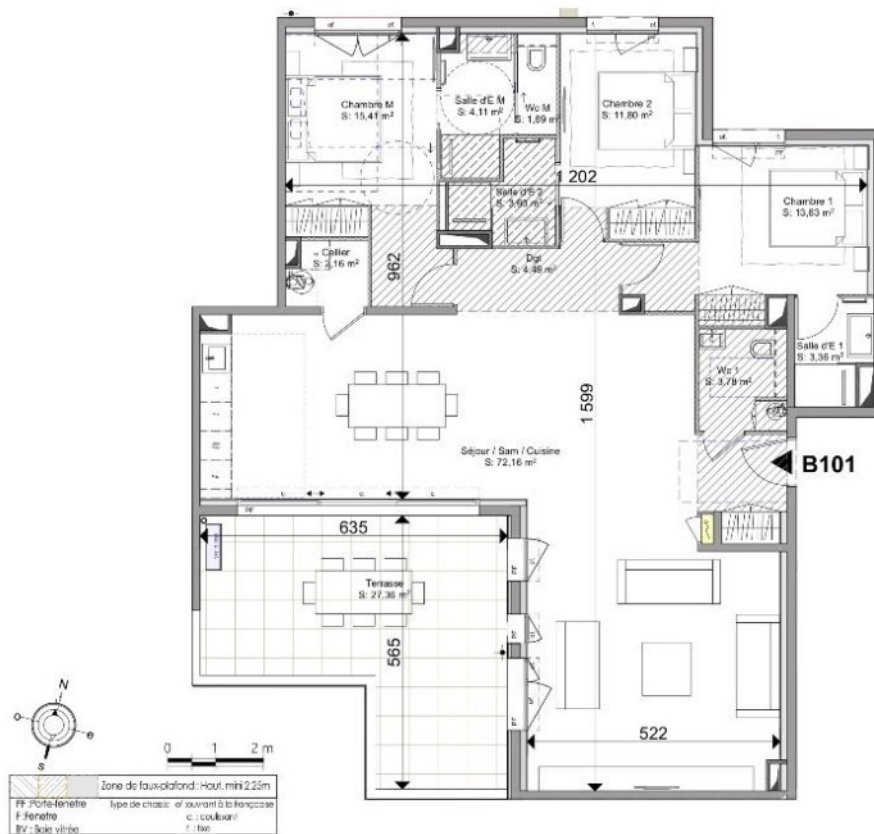
### PROGRAMME

Etat du programme :	<b>Travaux en cours</b>
Date de livraison :	<b>4e trimestre 2027</b>
Forme de livraison :	<b>Clé en main</b>

### AMENAGEMENTS EXTERIEURS

Construit en :	<b>2027</b>
----------------	-------------

# Photos



APPARTEMENT B101	
T4	
NIVEAU R+1	
LOT	SURFACE HABITABLE
Séjour / Sam / Cuisine	72,16 m <sup>2</sup>
Ceiller	2,16 m <sup>2</sup>
Dgt	4,49 m <sup>2</sup>
Chambre M	15,41 m <sup>2</sup>
Chambre 1	13,63 m <sup>2</sup>
Chambre 2	11,80 m <sup>2</sup>
Salle d'E M	4,11 m <sup>2</sup>
Salle d'E 1	3,36 m <sup>2</sup>
Salle d'E 2	3,60 m <sup>2</sup>
Wc M	1,69 m <sup>2</sup>
Wc 1	3,78 m <sup>2</sup>
<b>Total Surfaces Habitables</b>	<b>136,19 m<sup>2</sup></b>
Terrasse	27,36 m <sup>2</sup>
<b>Total Surface Extérieure</b>	<b>27,36 m<sup>2</sup></b>



PLAN DE RESERVATION  
EDITION DU 01/10/2025