

— A VENDRE —

**TYPE 5**

**149.35 m<sup>2</sup> env.**

**STE MAXIME**

**2 052 500 €**



## REFERENCE

Référence : **47435864**

## DESCRIPTION

Vivez la Méditerranée comme un privilège.

À seulement 200 mètres des plages et à quelques minutes du centre-ville de Sainte-Maxime, découvrez ce somptueux duplex T5 de 149 m<sup>2</sup>, conçu pour offrir un art de vivre unique entre élégance, confort et panorama sur la mer.

Au sein d'une résidence intimiste aux prestations haut de gamme, cet appartement en duplex séduit par ses volumes généreux, sa luminosité exceptionnelle et ses 150 m<sup>2</sup> d'espaces extérieurs, véritables prolongements des pièces de vie.

Pensé pour répondre aux attentes d'une clientèle exigeante, il comprend :

Une vaste pièce de vie ouverte sur les terrasses.

Une cuisine contemporaine.

4 chambres, dont une suite parentale.

Plusieurs salles d'eau aux finitions soignées.

150 m<sup>2</sup> d'espaces extérieurs permettant de profiter pleinement du climat méditerranéen.

1 stationnement privatif.

La vue mer vient sublimer ce bien d'exception, offrant un cadre de vie rare dans l'un des secteurs les plus recherchés du Golfe de Saint-Tropez.

## CARACTERISTIQUES



Surface de 149.35 m<sup>2</sup>



Séjour de 45.74 m<sup>2</sup>



5 pièces



4 chambres



4 salles



1 terrasse



Piscine



Vue sur la mer



1 stationnement

## SURFACES PRINCIPALES

Jardin :	<b>98.08 m<sup>2</sup> environ</b>
Terrasse :	<b>51.06 m<sup>2</sup> environ</b>

## INFORMATIONS FINANCIERES

Prix de vente :	<b>2 052 500 €</b>
Honoraires à charge :	<b>du vendeur</b>

## SURFACES DETAILLEES

Salle a manger :	<b>50.6 m<sup>2</sup></b>
Degagement :	<b>6.9 m<sup>2</sup></b>
Chambre 1 :	<b>17.4 m<sup>2</sup></b>
Chambre 2 :	<b>15.7 m<sup>2</sup></b>
Chambre 3 :	<b>15.5 m<sup>2</sup></b>
Chambre 4 :	<b>14.2 m<sup>2</sup></b>
Sd + wc :	<b>10.6 m<sup>2</sup></b>
Salle d'eau :	<b>3.4 m<sup>2</sup></b>
Salle d'eau :	<b>4.7 m<sup>2</sup></b>
Salle d'eau :	<b>3.9 m<sup>2</sup></b>
Wc :	<b>4 m<sup>2</sup></b>
Cellier :	<b>3.2 m<sup>2</sup></b>

## ENVIRONNEMENT / EMPLACEMENT

### PROGRAMME

Etat du programme :	<b>Travaux en cours</b>
Date de livraison :	<b>4e trimestre 2027</b>
Forme de livraison :	<b>Clé en main</b>

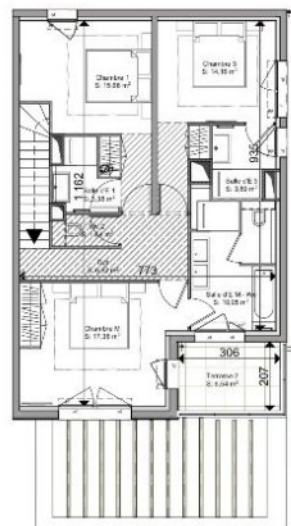
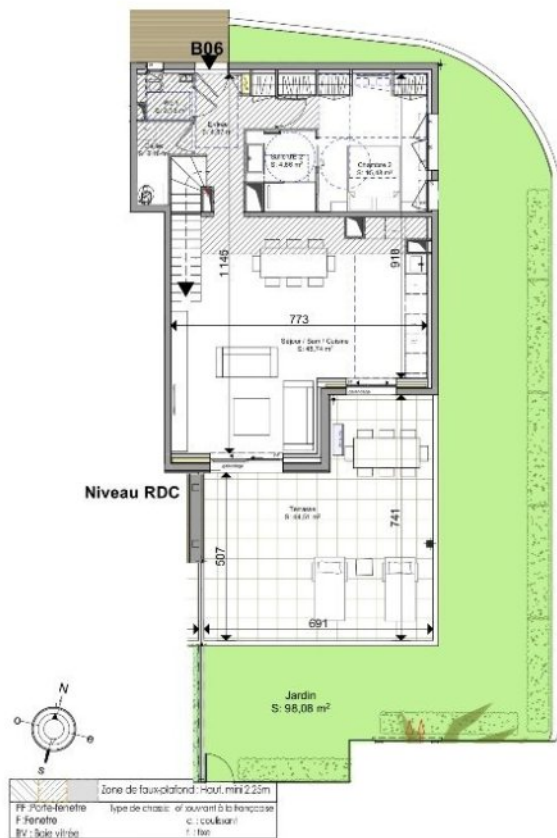
### AMENAGEMENTS EXTERIEURS

Construit en :	<b>2027</b>
----------------	-------------

## AMENAGEMENTS INTERIEURS

Salles d'eau :	<b>4</b>
Chauffage :	<b>INDIVIDUEL/CLIM REVERSIBLE</b>
Climatisation :	<b>Oui</b>

# Photos



**APPARTEMENT B06 Duplex  
T5  
REZ DE JARDIN**

**SURFACE HABITABLE**

Séjour / Salon / Cuisine	45,74 m <sup>2</sup>
Entrée	4,87 m <sup>2</sup>
Celler	3,76 m <sup>2</sup>
Dgt	6,92 m <sup>2</sup>
Chambre M	17,36 m <sup>2</sup>
Chambre 1	15,66 m <sup>2</sup>
Chambre 2	15,48 m <sup>2</sup>
Chambre 3	14,76 m <sup>2</sup>
Salon d'E-M - Wc	10,05 m <sup>2</sup>
Salon d'E 1	3,38 m <sup>2</sup>
Salon d'E 2	4,06 m <sup>2</sup>
Salon d'E 3	3,89 m <sup>2</sup>
Wc 1	2,78 m <sup>2</sup>
Wc 2	1,94 m <sup>2</sup>
<b>Total Surfaces Habitables</b>	<b>149,35 m<sup>2</sup></b>
Terrasse	44,51 m <sup>2</sup>
Terrasse 2	6,54 m <sup>2</sup>
Jardin	98,08 m <sup>2</sup>
<b>Total Surfaces Extérieures</b>	<b>149,13 m<sup>2</sup></b>

