

— A VENDRE —

**TYPE 3**

**79 m<sup>2</sup> env.**

**STE MAXIME**

**1 114 500 €**



## REFERENCE

Référence : **47435857**

## DESCRIPTION

Imaginez-vous ouvrir votre baie vitrée chaque matin sur un jardin privatif de 167 m<sup>2</sup>, profiter du soleil de la Côte d'Azur et rejoindre la plage en quelques minutes à pied...

Au sein d'une résidence neuve, privée et sécurisée, découvrez ce superbe appartement 3 pièces de 79 m<sup>2</sup> en rez-de-jardin, pensé pour offrir confort, élégance et douceur de vivre.

L'espace de vie lumineux s'ouvre sur une vaste terrasse prolongée par un magnifique jardin privatif de 167 m<sup>2</sup>, un véritable écrin de verdure idéal pour recevoir, partager des repas en extérieur ou simplement profiter du climat méditerranéen.

Les prestations, soigneusement sélectionnées, répondent aux attentes les plus exigeantes :

- Appartement de 79 m<sup>2</sup> habitables
- Jardin privatif de 167 m<sup>2</sup>
- Stationnement privatif inclus
- Résidence sécurisée avec accès contrôlé
- Piscine réservée aux résidents
- Espaces verts paysagers et lieux de détente
- Grandes baies vitrées coulissantes en aluminium
- Carrelage grand format en grès cérame
- Peinture lisse dans l'ensemble des pièces

Chauffage et rafraîchissement par pompe à chaleur

## CARACTERISTIQUES



Surface de 79 m<sup>2</sup>



3 pièces



2 chambres



2 salles



Piscine



Vue sur la mer



1 stationnement

## SURFACES PRINCIPALES

Loi Carrez :	<b>79 m<sup>2</sup></b>
Jardin :	<b>167 m<sup>2</sup> environ</b>
Terrasse :	<b>24 m<sup>2</sup> environ</b>

## INFORMATIONS FINANCIERES

Prix de vente :	<b>1 114 500 €</b>
Honoraires à charge :	<b>du vendeur</b>

## ENVIRONNEMENT / EMBLACEMENT

### PROGRAMME

Etat du programme :	<b>Travaux en cours</b>
Date de livraison :	<b>4e trimestre 2027</b>
Forme de livraison :	<b>Clé en main</b>

### AMENAGEMENTS EXTERIEURS

Exposition :	<b>Sud</b>
Vitrage :	<b>Double</b>
Huisseries :	<b>Aluminium</b>

## SURFACES DETAILLEES

Salle a manger :	<b>35.2 m<sup>2</sup></b>
Entree :	<b>5.1 m<sup>2</sup></b>
Buanderie :	<b>4.1 m<sup>2</sup></b>
Chambre 1 :	<b>12.5 m<sup>2</sup></b>
Chambre 2 :	<b>12.9 m<sup>2</sup></b>
Salle d'eau :	<b>3.1 m<sup>2</sup></b>
Salle d'eau :	<b>3.1 m<sup>2</sup></b>
Wc :	<b>2.1 m<sup>2</sup></b>

## AMENAGEMENTS INTERIEURS

Salles d'eau :	<b>2</b>
Chauffage :	<b>INDIVIDUEL/CLIM REVERSIBLE</b>
Climatisation :	<b>Oui</b>

# Photos



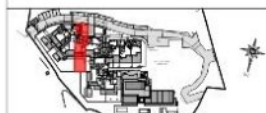
Zone de fausse-platond - Haut, mini 2,25m	
PP Porte-fenêtre	Type de chassis: alu ou PVC / à la française
F-Fenêtre	à coulis / à l'italienne
BV - Bois vitrés	



## APPARTEMENT A03 - Jardin T3 REZ DE JARDIN

### SURFACE HABITABLE

Séjour / Salon / Cuisine	35,15 m <sup>2</sup>
Entrée	5,00 m <sup>2</sup>
Buanderie	4,00 m <sup>2</sup>
Chambre 1	12,40 m <sup>2</sup>
Chambre 2	12,90 m <sup>2</sup>
Salon d'été 1	3,10 m <sup>2</sup>
Salon d'été 2	4,20 m <sup>2</sup>
Wc	2,12 m <sup>2</sup>
<b>Total Surfaces Habitables</b>	<b>79,14 m<sup>2</sup></b>
Terrasse	24,02 m <sup>2</sup>
Jardin 1	109,09 m <sup>2</sup>
Jardin 2	42,07 m <sup>2</sup>
<b>Total Surfaces Extérieures</b>	<b>166,78 m<sup>2</sup></b>



PLAN DE RESERVATION  
EDITION DU

Indice 5  
10/11/2025