



**Dans une résidence haut de gamme de Saint Raphael, appartement 3 pièces avec une magnifique vue dégagée , une piscine , et un garage fermé.**

## REFERENCE

Référence : **47428662**

## DESCRIPTION

Dans une résidence haut de gamme de Saint Raphael, appartement 3 pièces avec une magnifique vue dégagée , une piscine , et un garage fermé.

Montant estimé des dépenses annuelles d'énergie pour un usage standard : 880 à 1240 euros (année 2023).

Les informations sur les risques auxquels ce bien est exposé sont disponibles sur le site Géorisques : [www.georisques.gouv.fr](http://www.georisques.gouv.fr)

## CARACTERISTIQUES



**Surface de 73.1 m²**



**3 pièces**



**2 chambres**



**2 salles**



**2 stationnements**

## CLASSE ENERGIE ET CLASSE CLIMAT



149 kWhEP/m2.an

dont émissions de gaz à effet de serre



4 kgeq CO2/m2.an

## CONNEXION INTERNET



DSL : de 2 à 10 Mbit/s

Satellite : de 6 à 25 Mbit/s

## IMPOTS / TAXES / TRAVAUX

|                 |                   |
|-----------------|-------------------|
| Taxe foncière : | <b>1 737 €/an</b> |
|-----------------|-------------------|

## INFORMATIONS FINANCIERES

|                 |                  |
|-----------------|------------------|
| Prix de vente : | <b>546 000 €</b> |
|-----------------|------------------|

|                       |                   |
|-----------------------|-------------------|
| Honoraires à charge : | <b>du vendeur</b> |
|-----------------------|-------------------|

## COPROPRIETE

|          |   |
|----------|---|
| Statut : | <b>Soumis au statut de la copropriété</b> |
|----------|---|

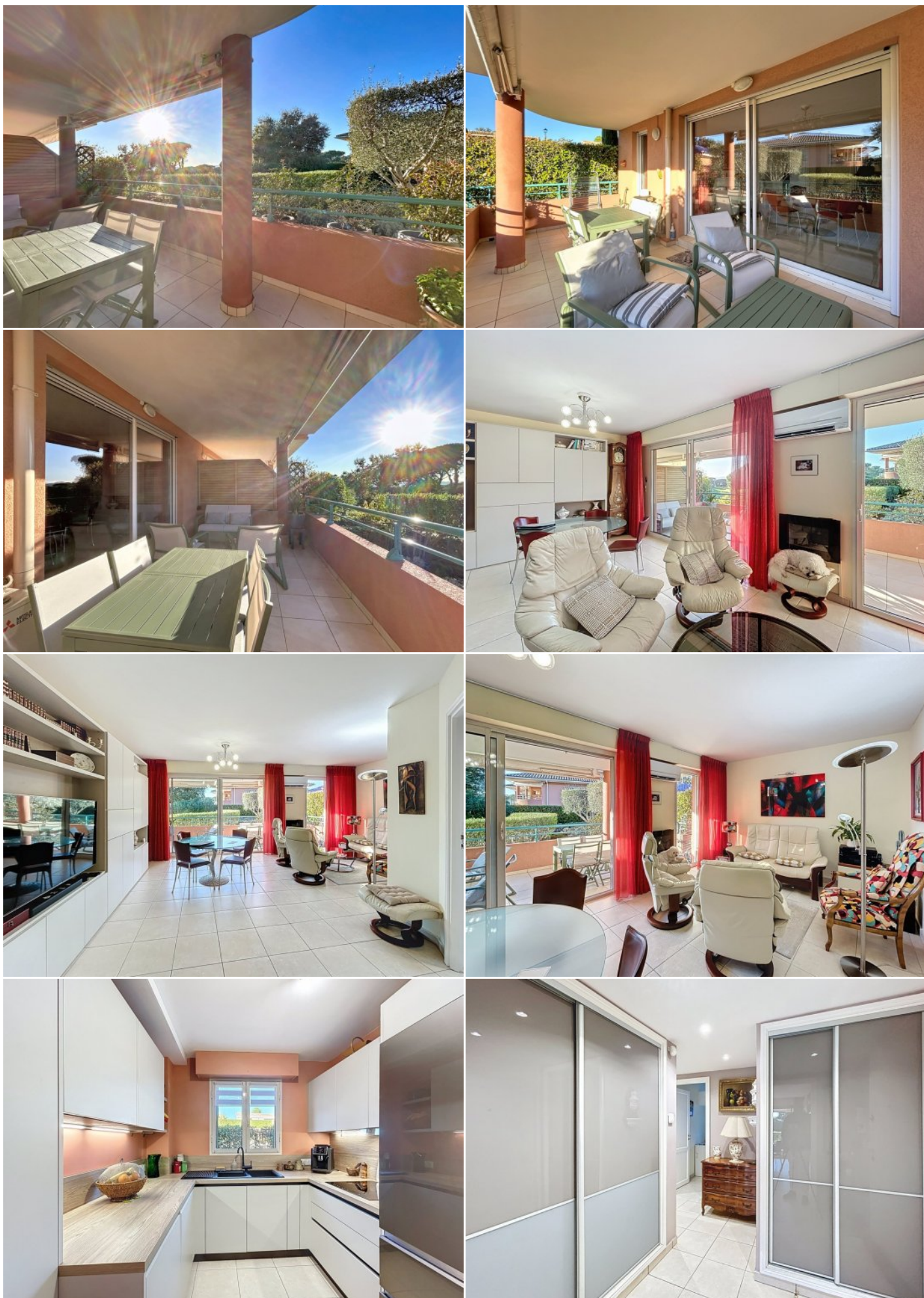
|                  |                |
|------------------|----------------|
| Copropriété de : | <b>20 lots</b> |
|------------------|----------------|

|                     |                              |
|---------------------|------------------------------|
| Charges courantes : | <b>2 760 €/an en moyenne</b> |
|---------------------|------------------------------|

|                      |            |
|----------------------|------------|
| Procédure en cours : | <b>Non</b> |
|----------------------|------------|



## Photos





## Photos

